



ДЕМЛИНК
ТУРИСТИЧЕСКАЯ КОМПАНИЯ

ОФИС 1, 1-Й СМОЛЕНСКИЙ ПЕРЕУЛОК 24,
МОСКВА, РОССИЯ, 121099
ТЕЛЕФОН: +7 (495) 661 0561 (многоканальный)
ФАКС: +7 (495) 661 0470
E-MAIL: info@demlink.ru, www.demlink.ru

Корпоративное
обслуживание
с 1992 года

АВИА И Ж/Д БИЛЕТЫ • ГОСТИНИЦЫ • ВИЗЫ • ДЕЛОВЫЕ ПОЕЗДКИ • ЭКСКУРСИИ • ОТДЫХ • ТУРЫ
ПОЕЗДКИ НА ВЫСТАВКИ • ОРГАНИЗАЦИЯ СЕМИНАРОВ И КОНФЕРЕНЦИЙ • ТРАНСПОРТ

**Специальное предложение для участников и посетителей
международной выставки декоративного и технического освещения,
электротехники и автоматизации зданий**

Interlight Moscow

06 - 09 ноября 2018 года

ЦВК «ЭКСПОЦЕНТР»

Москва, Россия

Компания «Демлинк Трэвел» работает на рынке с 1992 года и входит в список лидирующих компаний России, предоставляющих полный комплекс услуг в области делового туризма и организации мероприятий. На протяжении многих лет плодотворно работает с выставочными компаниями и крупными организаторами конгрессов по приему участников и гостей мероприятий, предоставляя для корпоративных клиентов услуги по организации поездок на выставки и конгрессы в России и за рубежом.

Перечень услуг:

- Авиационные и железнодорожные билеты по всему миру
- VIP – залы в аэропортах Москвы, городах РФ и странах СНГ
- Визовые услуги для выезжающих за рубеж
- Бронирование гостиниц в России, странах СНГ и за рубежом
- Деловые и туристические приглашения для иностранных гостей
- Организация конференций, семинаров, выставок, корпоративных мероприятий
- Инсентив-туры
- Транспортные услуги в РФ и за рубежом
- Медицинское страхование при поездках за рубеж
- Билеты на спортивные и концертные мероприятия в РФ и за рубежом
- Экскурсионное обслуживание, услуги гидов и переводчиков
- Отдых в России и за рубежом

УСЛУГИ ДЛЯ УЧАСТНИКОВ И ПОСЕТИТЕЛЕЙ ВЫСТАВКИ

**БРОНИРОВАНИЕ ОТЕЛЕЙ
ТРАНСПОРТНОЕ ОБСЛУЖИВАНИЕ
АВИА И Ж/Д БИЛЕТЫ
ЭКСКУРСИИ**

МЫ ПРЕДЛАГАЕМ РАЗМЕЩЕНИЕ ПО СПЕЦИАЛЬНЫМ ЦЕНАМ В ОТЕЛЯХ МОСКВЫ

Краун Плаза Москоу Центр Международной Торговли | 5 ★

Расстояние до выставочного комплекса 1 км

Средняя стоимость номера на период выставки - от 13 850 руб. за ночь.



CROWNE PLAZA HOTELS & RESORTS

Адрес: Краснопресненская набережная, 12

Количество номеров/этажей: 575/13

Год постройки/реконструкции: 1979/2007

Ближайшее метро: Улица 1905 Года, Деловой Центр

Аэропорт Шереметьево-2: 27 км.

Киевский вокзал: 2 км.

Северный речной порт: 7 км.

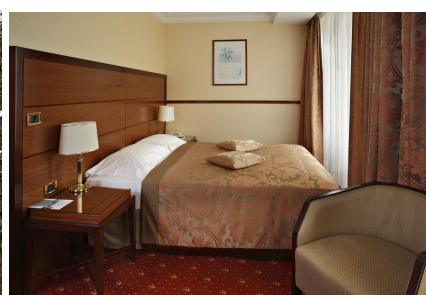
Центр города: 3 км.

Достопримечательности: выставочный комплекс «Экспоцентр» на Красной Пресне, Центр международной торговли, Дом правительства РФ.

Золотое Кольцо | 5 ★

Расстояние до выставочного комплекса 4 км

Средняя стоимость номера на период выставки - от 7 900 руб. за ночь.



Адрес: улица Смоленская, 5

Количество номеров/этажей: 293/22

Год постройки/реконструкции: 1971/1998

Ближайшее метро: Смоленская

Аэропорт Шереметьево-2: 29 км.

Киевский вокзал: 0,5 км.

Северный речной порт: 10 км.

Центр города: 2 км.

Достопримечательности: Министерство иностранных дел РФ, Дом правительства РФ, пешеходная улица Арбат.

Рэдиссон Ройял Москва | 5 ★

Расстояние до выставочного комплекса 2 км

Средняя стоимость номера на период выставки - от 16 000 руб. за ночь.



RADISSON BLU HOTELS & RESORTS

Адрес: Кутузовский проспект, 2/1, строение 1

Количество номеров/этажей: 505/35

Год постройки/реконструкции: 1957/2010

Ближайшее метро: Киевская

Аэропорт Внуково: 29,5 км.

Киевский вокзал: 1,5 км.

Северный речной порт: 18 км.

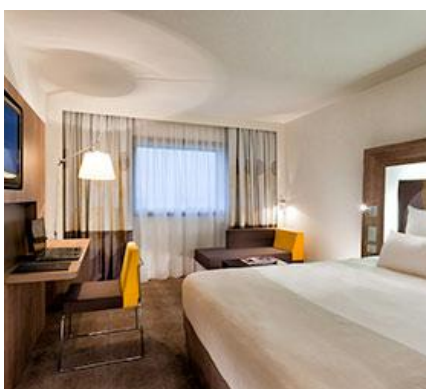
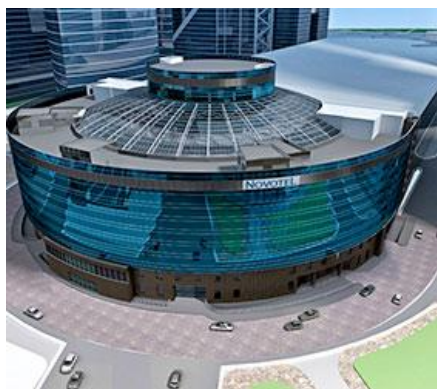
Центр города: 3 км.

Достопримечательности: выставочный комплекс «Экспоцентр» на Красной Пресне, Центр международной торговли, Дом правительства РФ.

Novotel Moscow City | 4 ★

Расстояние до выставочного комплекса 800 м

Средняя стоимость номера на период выставки - от 9 940 руб. за ночь.



Адрес: Москва, Пресненская набережная, 2

Количество номеров/этажей: 360/8

Год постройки: 2013

Центр города: Центр города - 5 км

Ближайшее метро: Выставочная и Международная

Аэропорт: Шереметьево 35 км,

Ж/д вокзал: Киевский - 5 км

Достопримечательности: Выставочный Комплекс Экспоцентр на Красной Пресне

Holiday Inn Moscow Tagansky | 4 ★

Расстояние до Экспоцентра 12 км

Средняя стоимость номера на период выставки - от 8 050 руб. за ночь.



Адрес: Москва, Симоновский Вал улица, 2

Количество номеров/этажей: 217/5

Год постройки: 2009

Центр города: Центр города - 4,6 км

Ближайшее метро: Пролетарская - Таганско-Краснопресненская линия

Аэропорт: Быково - 32 км, Внуково - 32 км, Домодедово - 40 км,

Шереметьево - 43,5 км

Ж/д вокзал: Павелецкий - 2,5 км, Курский - 4 км

Достопримечательности: Музей "Крутицкое подворье", Новоспасский
Монастырь, Московский Международный Дом Музыки

Гостиница Новотель Москва Центр | 4 ★

Расстояние до Экспоцентра 8 км

Средняя стоимость номера на период выставки - от 9 020 руб. за ночь.



Адрес: Москва, Новослободская улица, 23

Количество номеров/этажей: 255/18

Год постройки: 2002

Центр города: Центр города - 2 км

Ближайшее метро: Менделеевская

Аэропорт: Шереметьево 28 км,

Ж/д вокзал: Белорусский – 2 км

Достопримечательности: Театральный Центр им. Вс.Мейерхольда
Театр Кукол им. С.Образцова Концертный Зал им. П.Чайковского

Арбат | 3 ★

Расстояние до Экспоцентра 5 км

Средняя стоимость номера на период выставки - от 4 500 руб. за ночь.



Адрес: Плотников переулок, 12

Количество номеров/этажей: 102/6

Год постройки/реконструкции: 1960/2002

Ближайшее метро: Смоленская

Аэропорт Шереметьево-2: 30 км.

Киевский вокзал: 1 км.

Северный речной порт: 11 км.

Центр города: 2 км.

Достопримечательности: Министерство иностранных дел РФ, пешеходная улица Арбат.

Космос | 3 ★

Средняя стоимость номера на период выставки - от 3 950 руб. за ночь.



Адрес: Мира проспект, 150

Количество номеров/этажей: 1777/25

Год постройки/реконструкции: 1979/2008

Ближайшее метро: ВДНХ - Калужско-Рижская линия - 0,3 км

Аэропорт Остафьево - 39 км, Шереметьево - 39 км, Внуково - 41 км,

Быково - 46 км, Домодедово - 56 км

Киевский вокзал: Рижский - 3,5 км

Северный речной порт: Северный речной порт - 18 км

Центр города: 8,5 км

Достопримечательности: Музей Космонавтики - 0,44 км,

Всероссийский Выставочный Центр (б. ВДНХ) - 0,72 км, Музей-

усадьба "Останкино" - 2,02 км

Варшава | 3 ★

Расстояние до выставочного комплекса 6 км

Средняя стоимость номера на период выставки - от 6 200 руб. за ночь.



Адрес: Ленинский проспект, 2/1

Количество номеров/этажей: 136/8

Ближайшее метро: Октябрьская

Достопримечательности: Центральный Парк Культуры и Отдыха им. М.Горького –

Выставочный Комплекс Центральный Дом Художника

Орchestra Парк-Отель Фили (б. АСТ Гоф) | 3 ★

Расстояние до выставочного комплекса 4 км

Средняя стоимость номера на период выставки - от 5 600 руб. за ночь.



Адрес: улица Большая Филевская, 25

Количество номеров/этажей: 105/5

Год постройки/реконструкции: 1968/2007

Ближайшее метро: Багратионовская, Филевский Парк

Аэропорт Шереметьево-2: 32 км.

Киевский вокзал: 5 км.

Северный речной порт: 13 км.

Центр города: 6 км.

Достопримечательности: парк Победы на Поклонной горе, музей-панорама «Бородинская битва».

Мы также можем забронировать любой другой отель Москвы по Вашему желанию

Форма оплаты – по безналичному расчету: через банковский перевод или по кредитной карте до заезда.

Для гарантированного бронирования просьба высылать заявки на бронирование номеров заблаговременно.

Предлагаем воспользоваться транспортными услугами

Трансферы:

Аэропорт-отель/отель-аэропорт – 2400 руб. / 2200 руб. (иномарка эконом класса, 3 места)

Аэропорт-отель/отель-аэропорт (в одну сторону) – 3600 руб. (микроавтобус 5 мест)

Отель- Выставочный комплекс-Отель(в одну сторону)- 3200 руб (иномарка эконом класса, 3 места)

Отель-Выставочный комплекс-Отель (в одну сторону)- 4500 (микроавтобус 5 мест)

Наши контакты:

ООО «Демлинк Трэвел»

121099, Москва, 1-й Смоленский переулок, 24, Офис 1

Тел. +7 495 797 64 00; +7 (495) 252-00-32;

Факс: +7 495 797 94 00; +7 (495) 252-00-31;

Марья Линд доб. 1318

E-mail: Marya.lind@demlink.ru